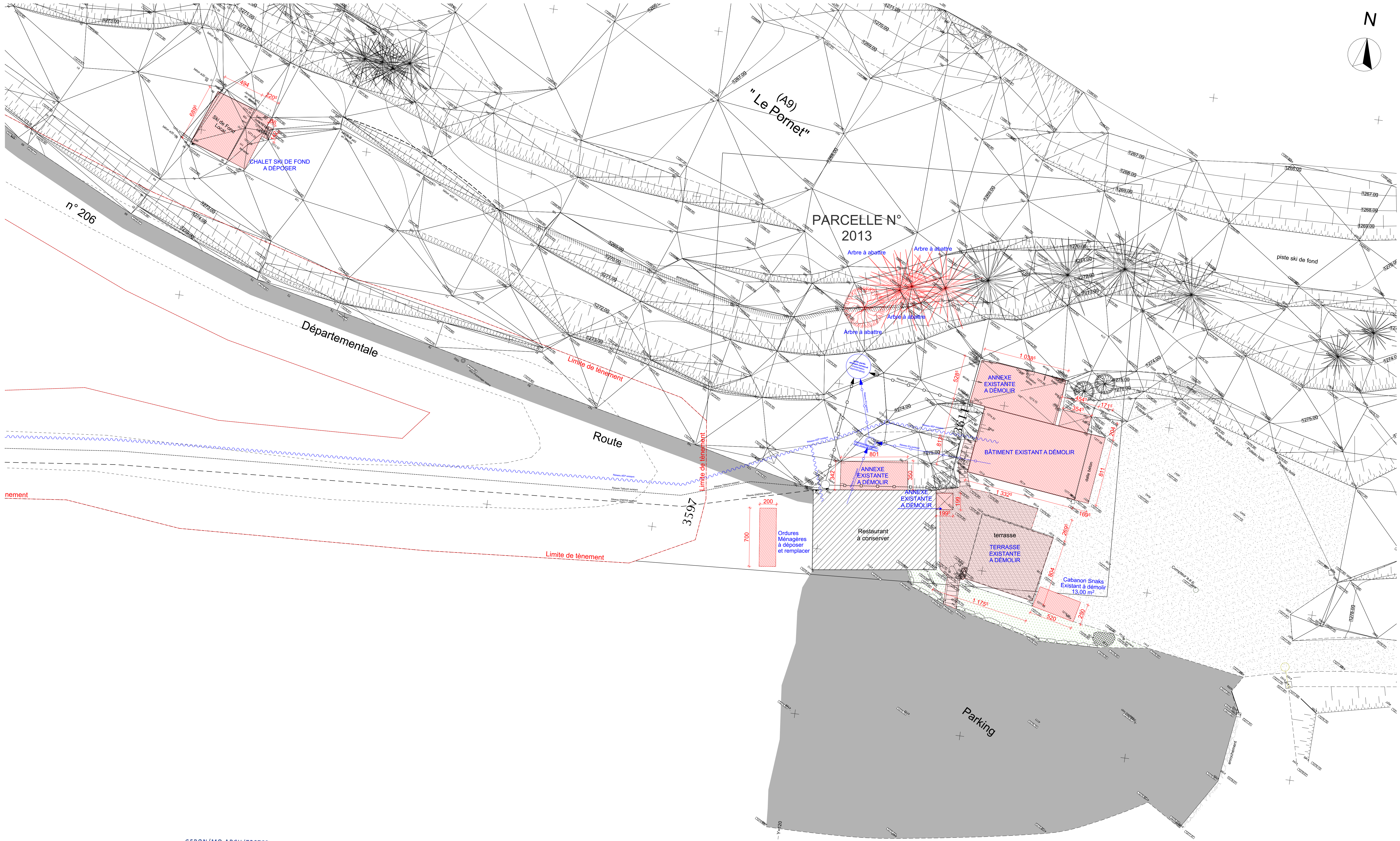
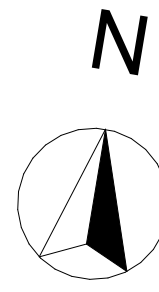


Adresse : Route d'Agy, Saint Sigismond 74300

Référence cadastrale : Parcelles n°2413, n°2013, n°2014, n°1835, n°1579, n°1833, n°1832, n°1580 - Section 0A
Parcelles n°54, n°66, n°67, n°68, n°71, n°72, n°75, n°77, n°78, n°80, n°84, n°85, n°86, n°90, n°91, n°92, n°93, n°104, n°289, n°461 - Section 0B

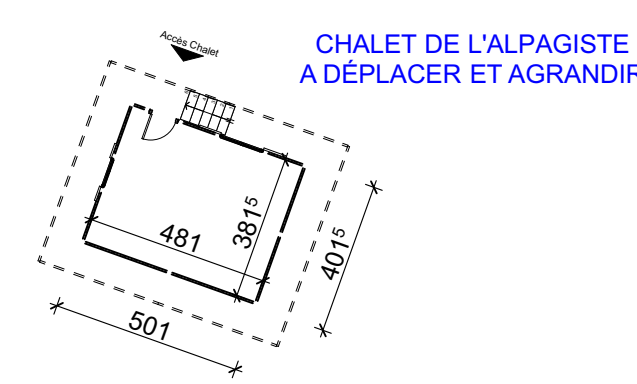
Contenance cadastrale : 1 021 996 m²

AGY2401	PC	PC-02	31/07/2025 1/5000 AN/SL	PLAN MASSE EXISTANT ELARGI - ECHELLE 1/5000	
MAITRE D'OUVRAGE: CC Cluses Arve & Montagnes Représenté par M. Jean-Philippe MAS 3 Rue du Pré Bénévix 74300 CLUSES		MAITRE D'OEUVRE : GERON/MO ARCH/TECTES 120, avenue des Jourdiés 74800 Saint Pierre en Faucigny TEL: 0033/4 50 07 07 07			
Réaménagement du site nordique d'Agy					



GERON/MO ARCH/TECTES
120 Avenue des Jourdes
CS 40365 - Saint Pierre en Faugigny
74807 La Roche sur Foron Cedex
Tel: 04 50 02 07 07 - Mail: info@geronimo.pro
www.geronimo-architectes.fr
Ordre des architectes N° nat. 52351 - N° reg. 303
Statut au capital de 25 000 € Siret 385 173 327 00021 APE 7111Z

Le Président,
Jean-Philippe MAS



LEGENDE	
Végétation	
	Arbres à abattre
	Arbres conservés
	Bâtiments à démolir
	Terrasses / escaliers extérieurs à déposer

Réseaux	
	Raccordement AEP (Eau Potable)
	Raccordement ENEDIS (enterré)
	Réseaux EP (Eaux Pluviales)
	Raccordement Telecom (enterré)
	Réseaux EU (Eaux Usées)



AGY2401

PC

MAITRE D'OUVRAGE:

CC Cluses Arve & Montagnes

Représenté par M. Jean-Philippe MAS

3 Rue du Pré Bénévix

74300 CLUSES

PC-02

31/07/2025

1:200

ANSL

MAITRE D'OEUVRE:

GERON/MO ARCH/TECTES

120, avenue des Jourdes

74800 Saint Pierre en Faugigny

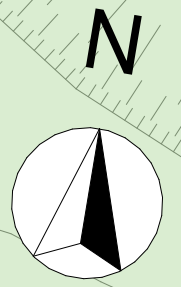
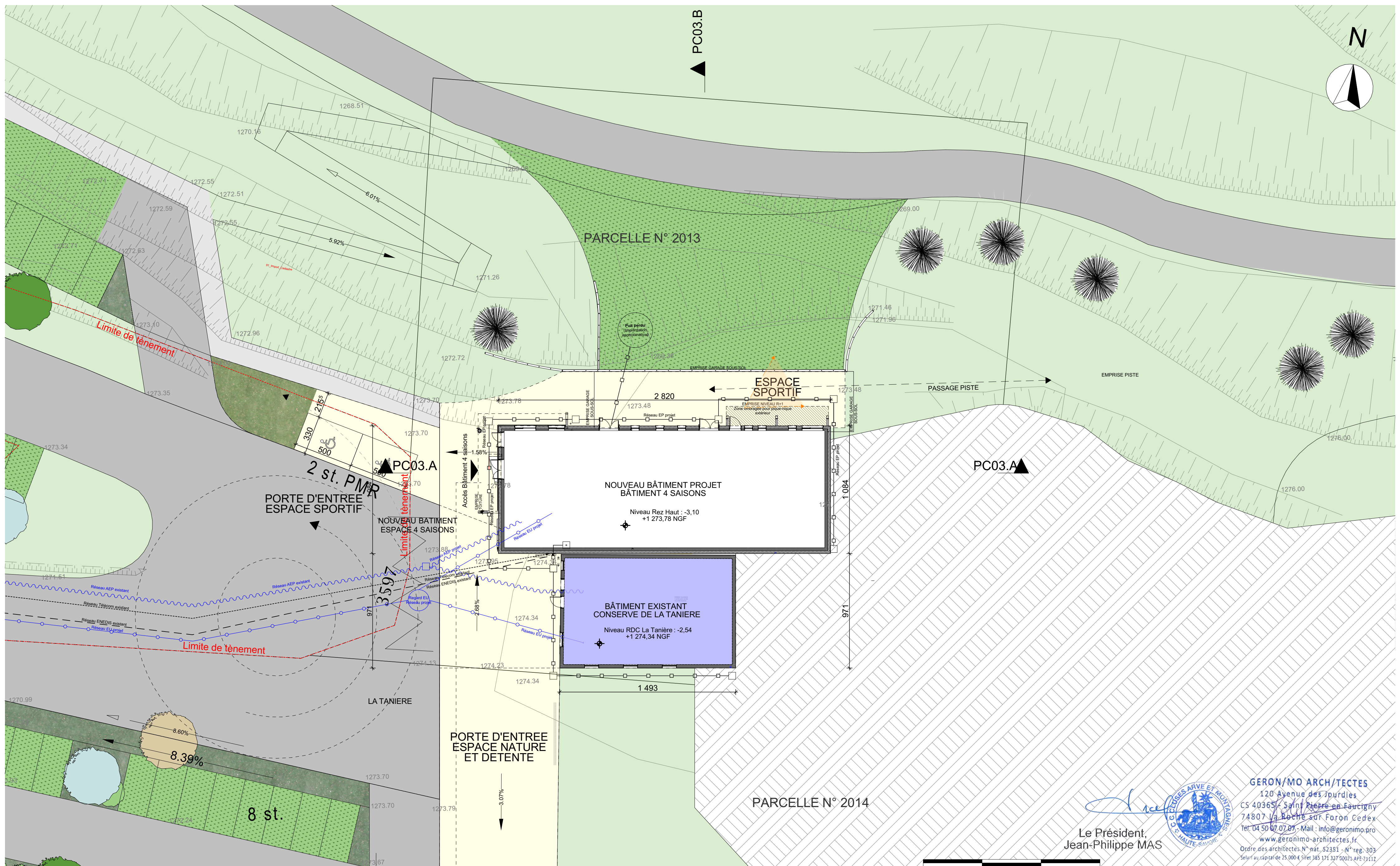
TEL: 00334 50 07 07 07

PLAN DE MASSE EXISTANT

Réaménagement du site nordique d'Agly

NIVEAU DE RÉFÉRENCE ±0.00 = 1276.88 NGF





LEGENDE
Aménagements extérieurs

Espaces végétalisés engazonnement / prairie

Enrobé de voirie

Espaces en stabilisé

Espaces en gravier / gazon

Massifs

Espace en béton architecturé

Patelage bois

Arbre tige

Arbre cépée

Arbustes

Dénomination bâtiments
ESPACE 4 SAISONS D'AGY

BÂTIMENT EXISTANT DE LA TANIÈRE

Réseaux
Raccordement AEP (Eau Potable)Raccordement ENEDIS (enterré)Réseaux EP (Eaux Pluviales)Raccordement Telecom (enterré)Réseaux EU (Eaux Usées)

AGY2401 PC

PC-02

31/07/2025
1:200
AN/SL

MAITRE D'OUVRAGE:
CC Cluses Arve & Montagnes
Représenté par M. Jean-Philippe MAS
3 Rue du Pré Bénévix
74300 CLUSES

MAITRE D'OEUVRE :
GERON/MO ARCH/TECTES
120, avenue des Jourdiès
74800 Saint Pierre en Faucigny
TEL: 0033/4 50 07 07 07

ZOOM PLAN DE MASSE ET RESEAUX PROJET - NIVEAU REZ BAS

Réaménagement du site nordique d'Agy

NIVEAU DE RÉFÉRENCE ±0.00 = 1276.88 NGF



Réaménagement du site nordique d'Agy